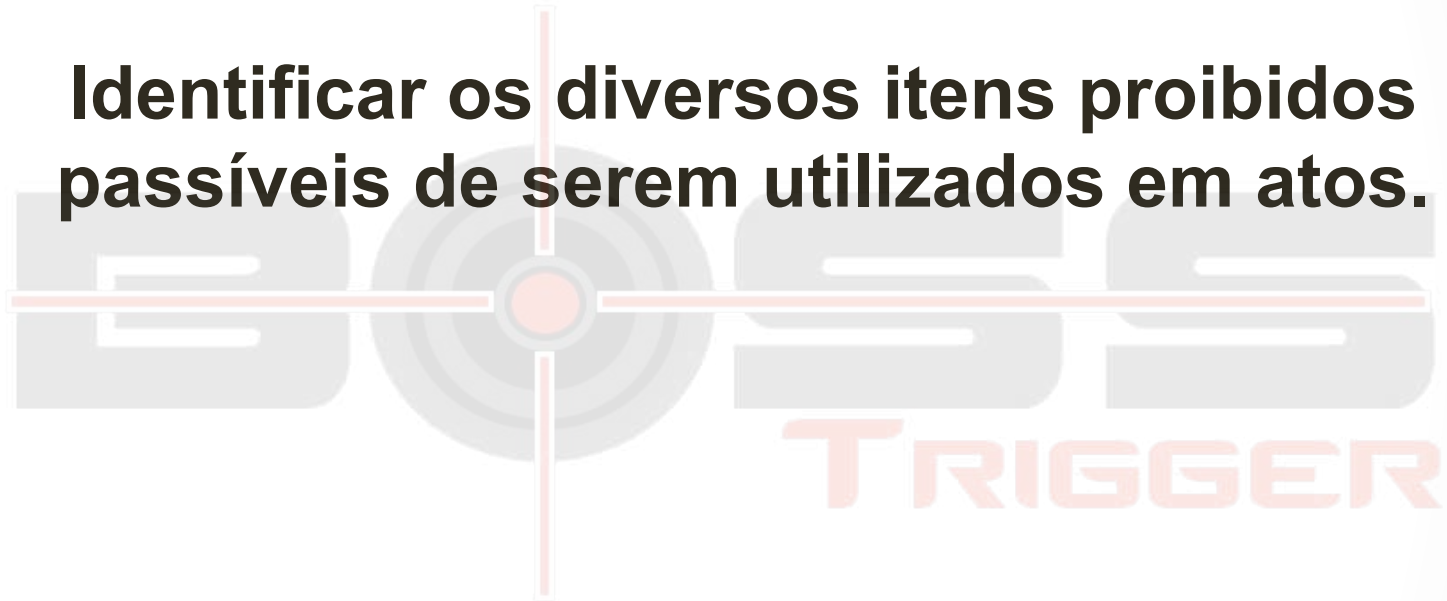


A large, semi-transparent watermark of the BOSS TRIGGER logo is centered in the background of the slide.

OBJETOS PROIBIDOS

TRIGGER

Identificar os diversos itens proibidos passíveis de serem utilizados em atos.



- **Definição**
- **Categoria I - Armas de fogo**



ITENS PROIBIDOS

ITENS PROIBIDOS

Definição

São aqueles artigos que não devem ser transportados na cabine de aeronaves ou ser conduzidos em Áreas Restritas de Segurança, exceto por pessoas autorizadas e quando necessário para realizar tarefas essenciais.

CATEGORIA I

ARMAS DE FOGO

Categoria I - Armas

O objetivo desta apresentação é mostrar a versatilidade que tem sido utilizada na fabricação de armas nos últimos 700 anos. A arma de mão tem sido produzida numa grande variedade de formas e tamanhos, algumas com até 5 centímetros de comprimento e pesando algumas gramas. Todas tem um objetivo em comum; disparar um projétil que pode causar ferimentos permanentes ou temporários. Em outras palavras elas poderão matar.

Categoria I - Armas



Todas as armas de fogo que não sejam revólver são classificadas como pistolas. A Kolibri 2.7mm (ao lado) é a menor pistola semi-automática já fabricada.

Na arma semi automática, é preciso apertar o gatilho continuamente para cada tiro. Na automática basta puxar o gatilho uma única vez para descarregar a arma.

Categoria I - Armas



A Browning 6.35mm
é uma pistola semi
automática.

Categoria I - Armas



**Revolver .38mm
Smith & Wesson**

Partes de uma pistola semi automática



Cursor

Cano

Mola

Corpo

Trava do Cursor

Embolo

Pente

É importante que o agente de segurança saiba reconhecer as partes isoladas de uma arma. A arma pode ser desmontada, e as partes transportadas por pessoas diferentes.

Partes de uma pistola semi automática



Cilindro

Agulha

Gatilho

Corpo

Parafusos

Empunhadura

Parte estrutural

Suporte

É importante que o agente de segurança saiba reconhecer as partes isoladas de uma arma. A arma pode ser desmontada, e as partes transportadas por pessoas diferentes.

Categoria I - Armas



Esta pistola de palma de mão é uma arma fácil de ser escondida. O gatilho é acionado ao se fechar a mão e os projeteis saem entre os dedos .

Categoria I - Armas



Esta pistola de mão é acionada fechando-se a mão. Pode ser escondida dentro de um maço de cigarros.

Categoria I - Armas



Esta “pistola deringer” é facilmente manuseada e tem bastante precisão. Mede 12cm e pesa 300 gramas.

Categoria I - Armas



Esta “pistola maverick” é uma magnum .357mm, fácil de ser escondida e com alto poder de fogo.

Categoria I - Armas



Esta pistola de bolso é bem pequena, leve e fácil de ser escondida.

Categoria I - Armas



Pistola de 6mm. É extremamente plana, discreta e fácil de ser escondida. Atira 4 projeteis em sequência.

Pistola sem cano. É capaz de atirar 6 vezes rapidamente.

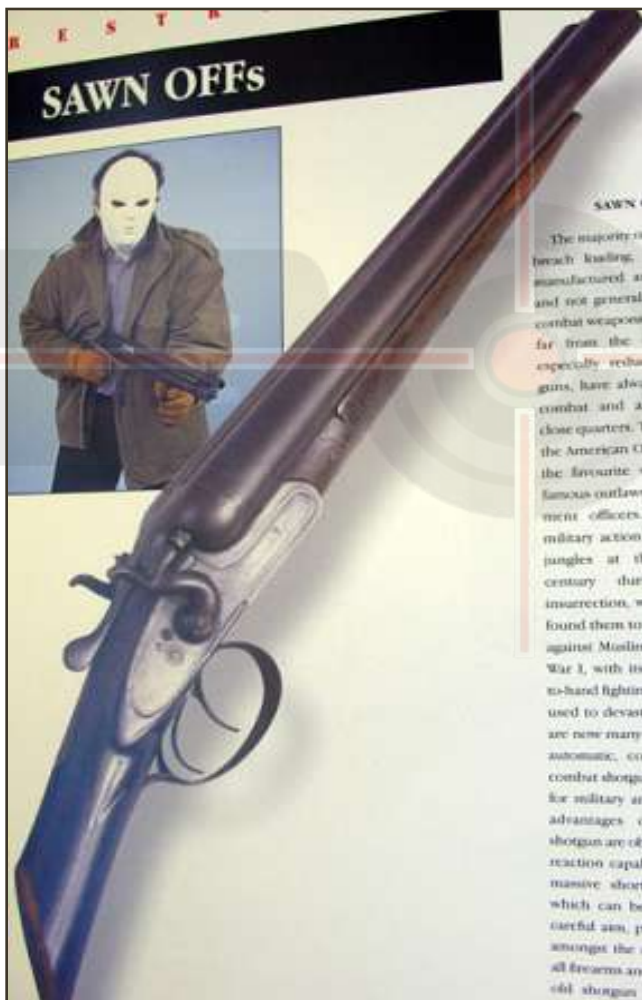
Revólver conhecido como “my friend” . A primeira vista não parece ser uma arma. Tem capacidade para 7 projeteis e tem alta capacidade de fogo.

Categoria I - Armas



Esta arma é conhecida como “the liberator”. Em 1942, foram produzidas 1 milhão dessas armas, uma a cada 7 segundos. Embora fabricada a 50 anos atrás, é muito utilizada nos dias de hoje.

Categoria I - Armas



Esta arma foi muito utilizada no “velho oeste”. Pode ser usada para uma reação instantânea e tem muito poder de fogo. Não precisa de uma pontaria precisa, é uma das armas mais perigosas e pode ser facilmente escondida.

Categoria I - Armas



Este mini revolver é extremamente pequeno e compacto (10cm e 113 gramas) e pode ser usado como fivela de cinto.

Categoria I - Armas



Esta arma caseira é um exemplo do que pode ser feito sem necessidade de equipamentos especializados. O único componente industrializado nesta arma é o pente.

Categoria I - Armas



Estas armas foram fabricadas com material disponível a qualquer pessoa. A arma de cima pode utilizar munição .22mm. A de baixo foi produzida pelo IRA (Exército Republicano Irlandês), fabricada com materiais usados na fabricação de móveis, sendo o “pente” o único componente comercial. É uma arma muito eficiente, mas perigosa para quem a utiliza.

Categoria I - Armas



Este tipo de arma caseira é feita por quadrilhas, prisioneiros e terroristas. A arma do centro foi feita a partir de uma arma de brinquedo. São armas sem precisão e perigosas para quem as utiliza mas são muito eficientes como qualquer outra arma.

Categoria I - Armas



O atirador precisa bater na parte de traz da arma com outro objeto para que a arma dispare. É uma arma sem nenhuma precisão e muito perigosa para quem a utiliza.

Categoria I - Armas



Esta arma foi projetada para uso de tripulação de aeronaves e veículos. É leve o suficiente para ser levada debaixo de uma jaqueta ou dentro de uma bolsa sem ser notada. Pesa menos de 2kg, é fácil de ser escondida, usa munição 9mm e é muito utilizada por grupos anti-terroristas.

Categoria I - Armas



A primeira vista, este objeto parece ser um pedaço de cano ou uma ferramenta, mas é uma arma. Para que a arma dispare, é preciso pressioná-la contra a perna ou quadril. É uma arma de um poder devastador muito grande.

Categoria I - Armas



Esta arma foi projetada para ser utilizada pela tripulação de veículos armados, é uma das mais temidas pelo seu grande poder de fogo. O pente tem capacidade para 10 a 20 projeteis. A arma pesa 2kg e é muito fácil de ser escondida.

Categoria I - Armas



Esta arma foi projetada para uso de forças especiais. É feita de material sintético mas muito resistente, usa munição do tipo 9 mm e pesa somente 1.3kg.

Categoria I - Armas



Esta arma usada por policiais e seguranças, pode ser facilmente escondida. É uma arma “dobrável”, pesa 1.9kg, usa munição 9mm e o pente tem capacidade para 20 projeteis.

Categoria I - Armas



É uma arma compacta para uso urbano e usa um eficiente abafador de som é leve e fácil de ser escondida. Tem o poder suficiente para “serrar um corpo humano pela metade” . Pesa 3.8kg e o pente carrega 30

Categoria I - Armas



O “AR7” é uma arma toda desmontável, projetada como arma para sobrevivência militar aérea. Mesmo se a tripulação cair no mar, a arma ou partes dela flutuam. Pode ser montada em segundos sem necessidade de ferramentas.

Categoria I - Armas



O ferrolho perfurado não permite a entrada de terra ou outros objetos, permitindo seu funcionamento em condições adversas. Utiliza munição 9mm e é utilizada em cerca de 50 países. Pesa 3.4kg e o pente tem capacidade para 32 projeteis.

Categoria I - Armas



Estas armas são fabricadas usando-se corpos de isqueiros comuns. Tem um reservatório e uma pedra comum de isqueiro e se confundem muito com isqueiros comuns. Podem atirar um ou mais projeteis.

Categoria I - Armas



Os sinalizadores de um mecanismo do tipo caneta onde cartuchos de munição são conectados a ele. Podem ter uso militar ou civil e as cores dos cartuchos no ar significam situações diferentes no solo para alertar as aeronaves em voo.

Categoria I - Armas



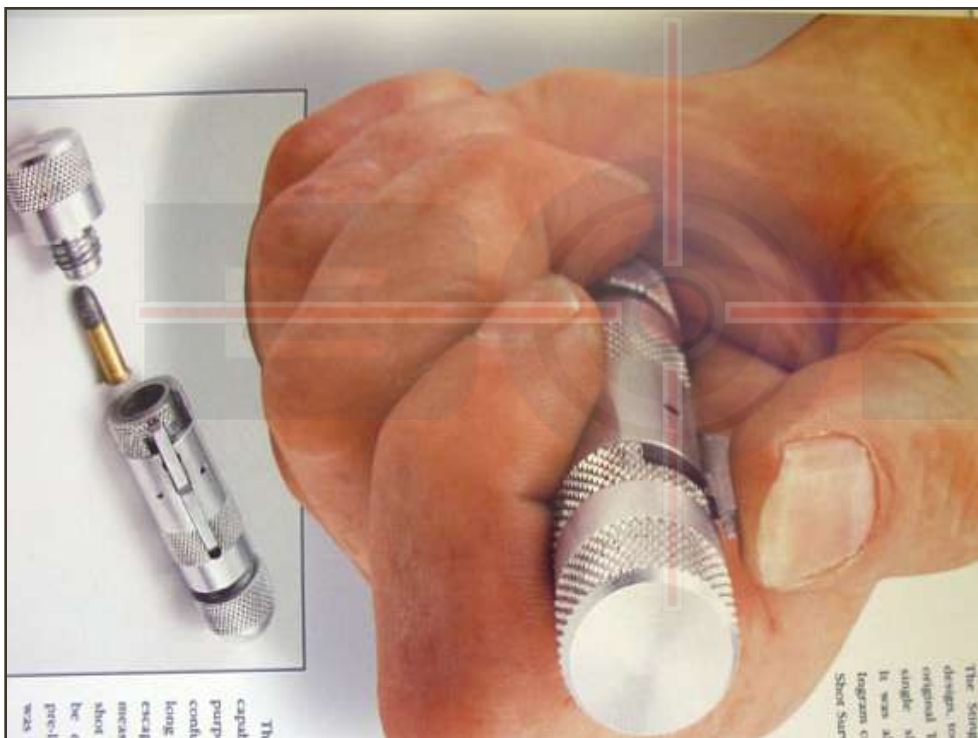
Estas armas disfarçadas de canetas foram projetadas para atingirem um alvo próximo e a precisão só pode ser garantida se isto ocorrer.

Categoria I - Armas



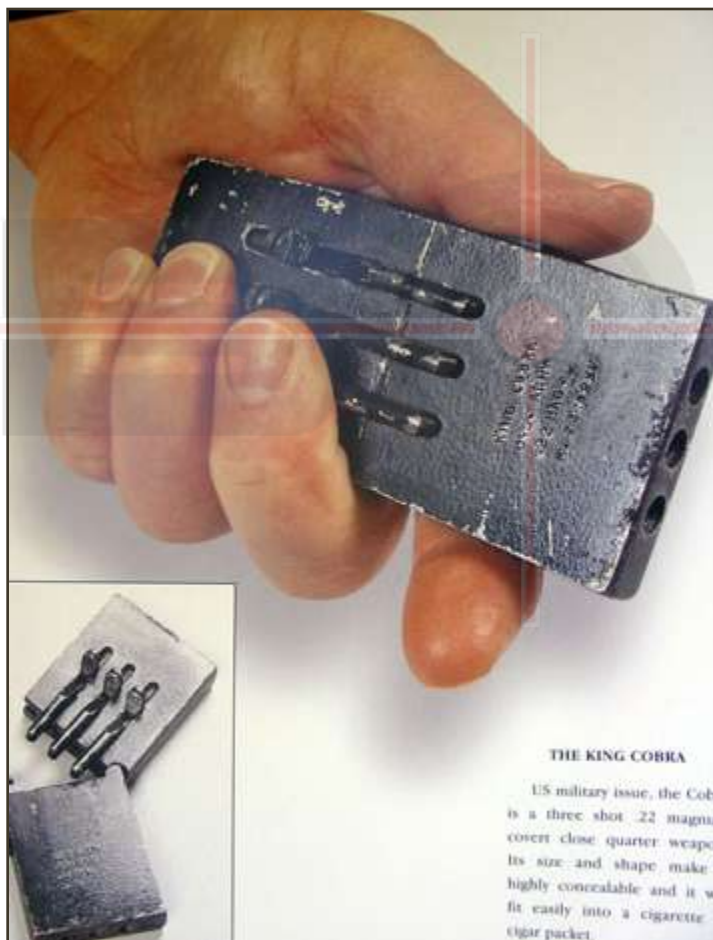
Estas armas disfarçadas de canetas foram muito utilizadas durante a Segunda Guerra e são uma das mais modernas pistolas em termos de serem facilmente escondidas. Não tem precisão para longas distancias mas podem matar se atingir uma pessoa a queima roupa.

Categoria I - Armas



Esta arma foi muito utilizada pela CIA, é capaz de matar, mas o objetivo inicial era para confundir ou assustar o inimigo ou assaltante. Dispara um projétil de cada vez mas pode ser recarregada rapidamente.

Categoria I - Armas



Esta arma é conhecida como “cobra”, usa munição .22mm e tem capacidade para três tiros. Seu tamanho e formato permite que ela seja facilmente escondida e pode ser colocada dentro de um maço de cigarros.

Categoria I - Armas



Esta arma foi muito utilizada durante a Segunda Guerra, pode ser escondida facilmente, mede 8cm e pesa 37 gramas.

Categoria I - Armas



Esta arma é vendida como arma de defesa pessoal e utiliza munição .22mm. A pistola dispara com um simples movimento do polegar. Não tem muita precisão mas a queima roupa pode ser eficiente. (acima)

Esta arma se parece com um bipper quando colocado na cintura. Utiliza munição .22mm, tem um dispositivo de proteção e é acionada quando o gatilho for puxado. A primeira vista parece inofensiva. (abaixo)

Categoria I - Armas



Esta arma se parece com um controle remoto para carro. Projetada para usar festim, gás lacrimogêneo e sinalizadores, pode ser adaptada para outros usos. Uma dessas armas já foi descoberta em aeroportos na Austrália e Europa.

Categoria I - Armas



Esta arma pode ser facilmente escondida em um estojo para óculos e pode ser acionada até de dentro dele. Usa munição .22mm é discreta e fácil de ser escondida.

Categoria I - Armas



Armas disfarçadas de guarda chuvas e bengalas tem sido muito utilizadas com o objetivo de defesa pessoal por pessoas comuns ou espões. Podem se tornar armas ofensivas.

Categoria I - Armas



Estes dispositivos de choque usados para defesa pessoal, podem descarregar de 6.000 a 7.000 volts. Devido a sua baixa amperagem, a corrente não passa pelo corpo de quem recebe a carga. Ao tocar no dispositivo, a vítima só é repelida sem provocar danos maiores. Se for colocada a capa, pode ser confundido com um guarda-chuva. É utilizado por forças policiais em muitos países para conter rebeliões.

Categoria I - Armas



**Arma de fogo conjugada
pistola - faca - soqueira**

**Esta arma foi muito
utilizada por
bandidos nas ruas de
Paris no século 19.
Sua característica
principal é a pistola
sem cano de 6
projeteis.**

Categoria I - Armas



**Arma de fogo conjugada
pistola - faca**

**Esta é uma arma
extremamente bem
feita. Sua lâmina é
dobrável e contém
uma pistola calibre .
22mm com
capacidade para 3
projeteis.**

Categoria I - Armas



**Arma de fogo conjugada
pistola - faca**

**Esta é uma arma
para auto defesa.
Tem um
mecanismo semi
automático e usa
munição 5.6mm.**

Categoria I - Armas



Pistola feita a mão



Revolver Artesanal

Categoria I - Armas



Arma caseira



Arma disfarçada como
lanterna

Categoria I - Armas



Arma artesanal apreendida em Israel



Submetralhadora artesanal

















BSS TRIGGER











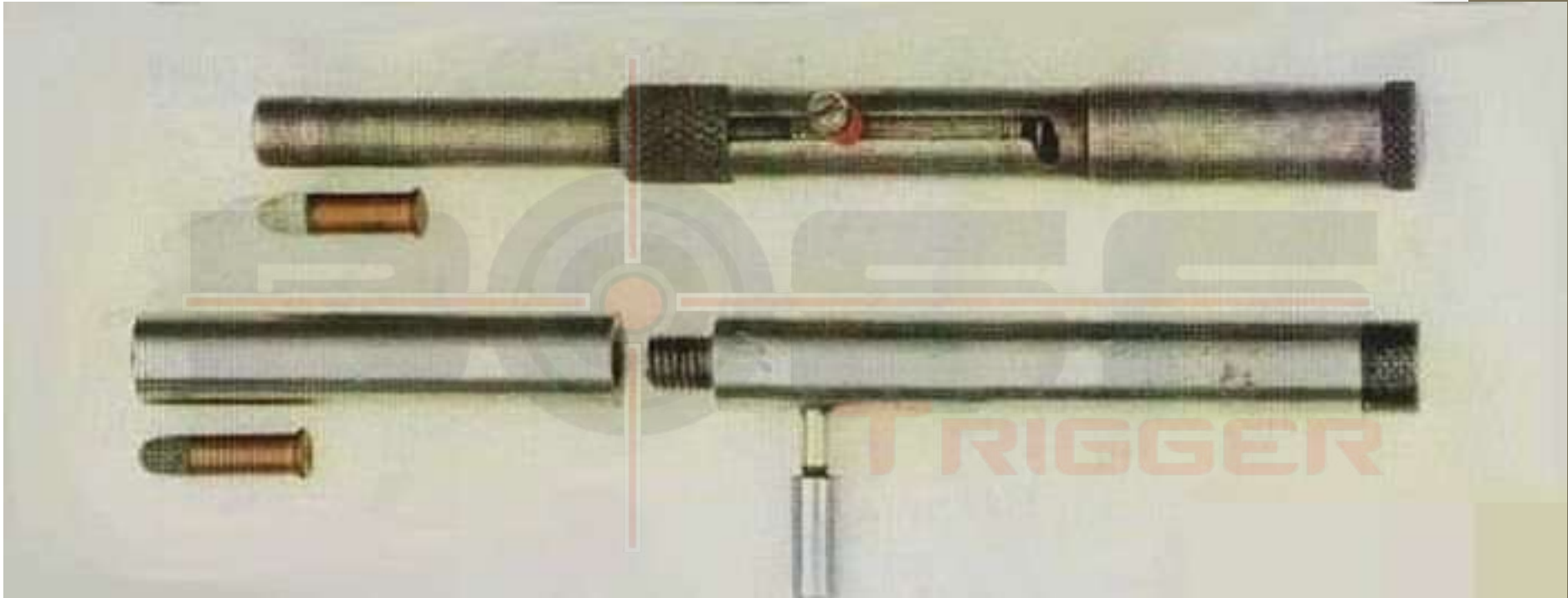


BOSS
TRIGGER

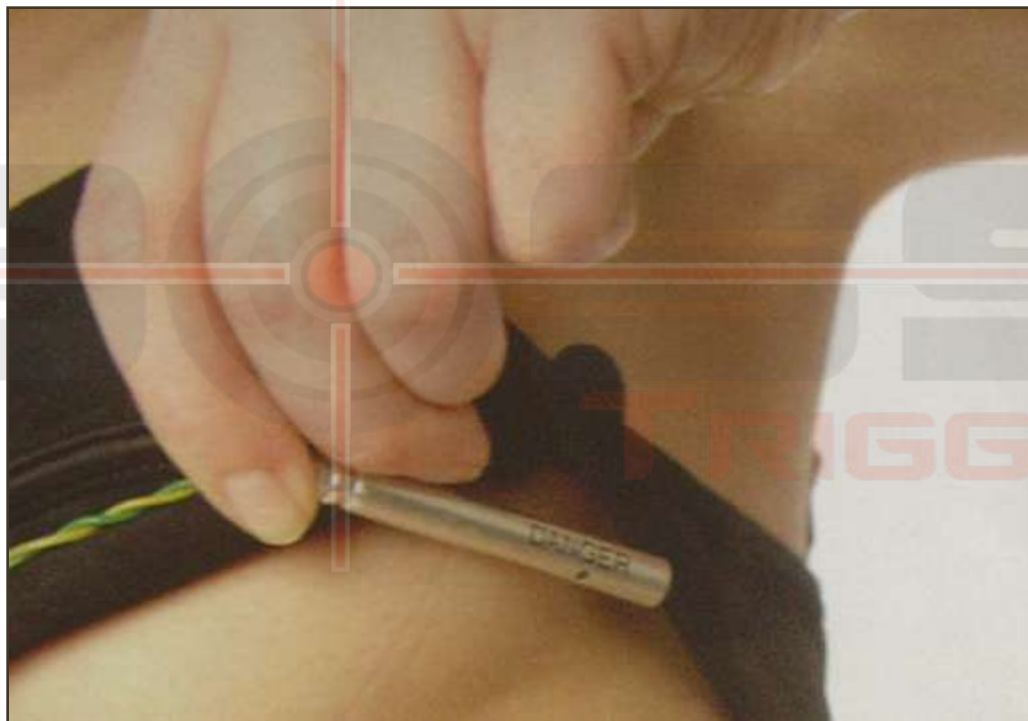








Locais de ocultação de armas e objetos proibidos





FIM

FIM

BOSS
TRIGGER

"Se Vis Pacem Para Bellum"